

Ein wahrer Mensch

Claudia Hirschfeld

♩ = 67

INTRO

D G D/A G A D G/E A D



VERSE



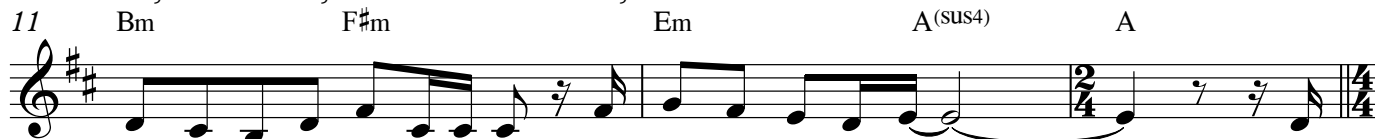
ist noch gar nicht lan - ge her, - dass ich klein war - so wie du. Es



wach sen - wer - den ist nicht schwer, die - se Zeit ver - geht im Nu. Mit



dir, mein Kind, er - fah - re ich, - was im Le - ben zählt. Wir



Gro - ßen ha - ben viel ver lernt, d'rum zeig uns, wie es geht. Ein

REFRAIN



wah - rer Mensch ist der, der im Her - zen Kind ge - blie - ben ist, - der



nie - mals die - se Zeit ver - gisst, vol - ler Traum und - Fan - ta - sie. Ein



wah - rer Mensch ist, der - die Ge - dan - ken der Ver - gan - gen - heit, - die



wun - der - schö - ne Kin - der - zeit - im Le - ben nie ver -

INTERLUDE

22 D D G D/A G A D G/E A D

liert Wenn

VERSE 2

27 D Bm G A

wir euch manch-mal nicht ver steh'n, bit-ten wir, uns_ zu ver-zeih'n. Könn-ten

29 D Bm G A

wir mit Kin-der - au - gen seh'n,_ wür-de vie - les schö-ner sein.. Ein

31 Bm F#m G D

Kin-der - la - chen, hell und klar,_ soll mir ein Zei - chen sein,_ Bin

33 Bm F#m Em A(sus4) A

ich auch nicht mehr klein wie du,_ ich se - he a - ber ein_____ Ein

REFRAIN

36 D F#m G D/F#

wah - rer Mensch ist der, der im Her - zen Kind ge - blie - ben ist,_ der

38 G D Em A(sus4)

nie - mals die - se Zeit ver gisst, vol - ler Traum und_ Fan - ta - sie. Ein

40 D F#m G D/F#

wah - rer Mensch ist, der_ die Ge - dan - ken der Ver - gan - gen heit,_ die

42 G D/F# Bm Em A D Bb

wun - der - schö - ne Kin - der zeit_ im Le - ben nie ver - liert

REFRAIN

44 Eb Gm Ab Eb/G

wah - rer Mensch ist der, der im Her - zen Kind ge - blie - ben ist, — der

46 Ab Eb Fm Bb(sus4)

nie - mals die - se Zeit ver gisst, vol - ler Traum und_ Fan - ta - sie. Ein

48 Eb Gm Ab Eb/G

wah - rer Mensch ist, der — die Ge - dan - ken der Ver - gan - gen heit, — die

50 Ab Eb/G Cm Fm Bb Eb

wun - der - schö - ne Kin - der - zeit — im Le - ben nie ver - liert die

52 Ab Eb/G Cm Fm Bb

wun - der - schö - ne Kin - der - zeit — im Le - ben nie ver -

OUTRO

54 Eb Ab Eb/Bb Ab Bb Eb Ab/F Bb Eb

liert